



# Naar een toekomstbestendige asfaltketen

## Uitdagen, stimuleren en koesteren



### Ontwikkelspoor | **Kwaliteit in ontwerp en onderhoud**

We zorgen samen, opdrachtgever en opdrachtnemer, voor een goede wegkwaliteit. Onderhoud is gericht op een zo lang mogelijke levensduur. Daarom bepalen publieke wegbeheerders een optimale onderhoudsstrategie met gebruik van data, sensoren en dashboards. We leggen een weg aan met duurzame materialen en technieken.



### Ontwikkelspoor | **Schone asfaltproductie**

We streven naar schone, elektrische productie bij een lage productietemperatuur. We beperken de piekvraag en de uitstoot van CO<sub>2</sub>, stikstof en zeer zorgwekkende stoffen.



### Ontwikkelspoor | **Zekerheid over grondstoffen**

Als wegbeheerder volgen we de grondstoffen door de keten. We weten wat én van welke kwaliteit er in welke weg zit en leggen daarvan de waarde vast. We sturen op hoogwaardig hergebruik en minder afhankelijkheid van import van primaire grondstoffen. We gebruiken bio-based bindmiddelen en secundaire of waste-based bouwstoffen. We recyclen, waar mogelijk, ter plekke. We vermijden zo transportkosten en uitstoot.

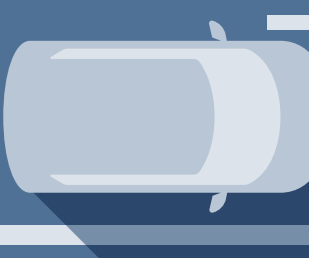
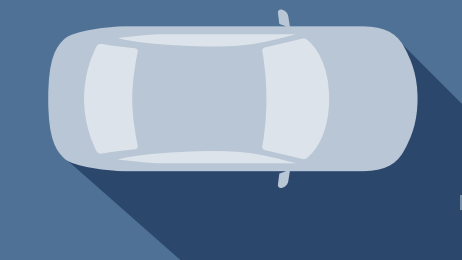
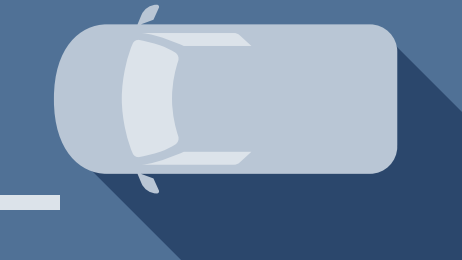
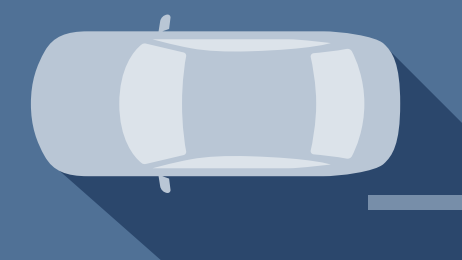


### Ontwikkelspoor | **Slimme samenwerking in de keten**

We gaan toe naar een situatie van gezamenlijk opdrachtgeverschap (een vraagalliantie) en een gezamenlijke inkoopstrategie. Vanuit eenduidig beleid en inzicht stemmen publieke opdrachtgevers keuzes in de implementatie van duurzame maatregelen en prestaties af, op basis van data en dashboards, en formuleren een innovatiebehoefte.

Kwaliteit  
& levensduur

Klimaat  
neutraal



Circulair

Schoon  
& gezond



# Ontwikkelspoor Kwaliteit in ontwerp en onderhoud



## Huidige situatie

Onderhoud wordt vaak gestuurd op 'zo snel mogelijk, tegen lage kosten en met weinig hinder'. Weinig uitvoeringstijd zorgt ervoor dat de focus niet op kwaliteit van het werk ligt, waardoor levensduur afneemt en eerder onderhoud aan wegen nodig is. Dit zorgt voor hinder bij de burger (wegafsluiting, omleiding, toename reistijd) en voor hogere kosten.



## Toekomstbeeld

Opdrachtgever en opdrachtnemer versterken elkaar en helpen elkaar omdat zij hetzelfde doel voor ogen hebben: een kwalitatief goede weg. Hierdoor neemt de levensduur toe en is onderhoud aan wegen pas later nodig. Dit zorgt voor minder hinder voor burgers (wegafsluiting, omleiding, toename reistijd) en voor lagere kosten.



Opdrachtgever en opdrachtnemer werken samen met **hetzelfde doel** voor ogen



Inzicht in de kwaliteit van de weg door inzet monitoring, data en een landelijk dashboard



Een **gezamenlijk onderhoudsaanpak vaststellen** en daarbij letten op ontwerpkeuzes



**Langere levensduur van asfalt** door kwaliteitsborging bij aanleg in combinatie met proactief en preventief onderhoud



# Ontwikkelspoor Schone asfaltproductie



## Huidige situatie

Oude gasgestookte asfaltcentrales produceren veel verschillende asfaltmengsels die just-in-time geleverd moeten worden. Hierbij komen o.a. CO<sub>2</sub> en zeer zorgwekkende stoffen (ZZS) vrij. Bovendien zorgen onderhoudsplanningen voor momenten met hoge pieken in de vraag naar asfalt, een gevolg van weekend- en nachtwerk.

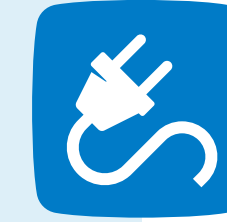


## Toekomstbeeld

We streven naar duurzame en elektrische asfaltproductie zonder uitstoot van ZZS, CO<sub>2</sub> en stikstof. Deze centrales produceren een beperkte set mengsels duurzaam asfalt. Daarbij is voldoende tijd om dit goed te doen. Mobiele productie vult de vaste productielocaties aan en zorgt dat vraag en aanbod op elkaar zijn afgestemd.



Grip op zeer  
zorgwekkende  
stoffen



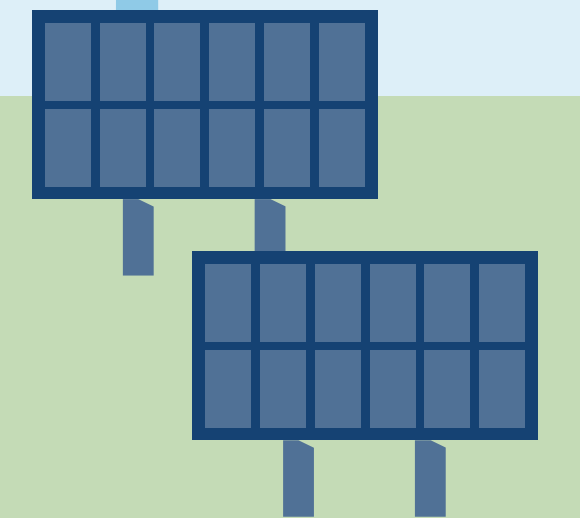
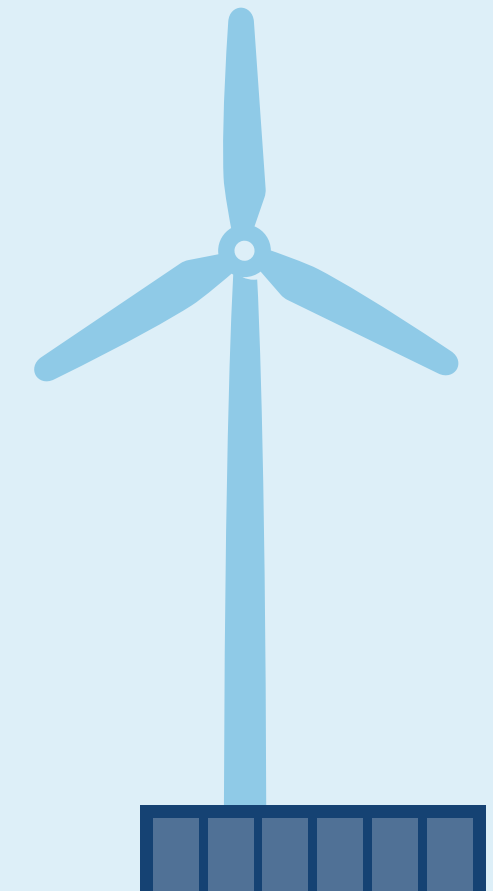
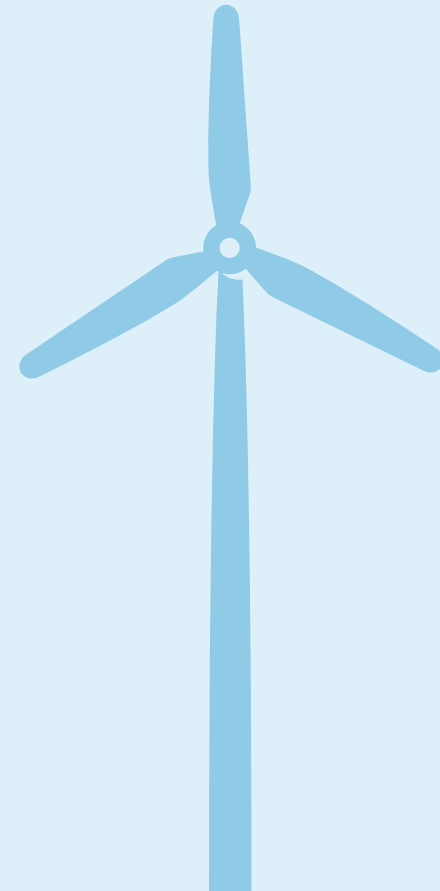
Met een 'elektrische democentrale' wordt de weg naar elektrische productie vanaf 2030 ingezet



Door meer hinder toe te staan, kunnen we piekvraag verlagen



Overheden **coördineren asfaltvraag** en vragen **minder verschillende mengsels** uit. Ook stellen ze duurzaamheidseisen aan het asfalt dat ze kopen (certificering á la een energielabel)





# Ontwikkelspoor Zekerheid over grondstoffen



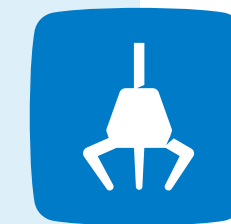
## Huidige situatie

Opdrachtgever weet niet wat hij krijgt als het gaat om grondstoffen en mengsels – herkomst, kwaliteit, hoeveelheid. Hij streeft naar kosten en hinder beperken, niet op hoogwaardig gebruik. Hierdoor krijgt materiaaloutput uit eigen areaal laagwaardige toepassing en blijft veel primair inputmateriaal uit het buitenland nodig. Markt leunt nog volledig op bitumen, een fossiel bindmiddel. Branchevreemde secundaire stromen worden gepusht richting de wegenbouw i.p.v. hoogwaardige recycling in de eigen ketens. Veel inzet bouw- en transportmaterieel nodig.



## Toekomstbeeld

Het areaal dat je vandaag aanlegt is de grondstof van morgen. Daarom stuurt opdrachtgever op waardebehoud en kwaliteit van grondstoffen. Hij houdt een grondstoffenboekhouding bij, waarmee hij grondstoffen volgt in de keten en weet wat er in welke weg zit. Hij zorgt dat opdrachtnemer selectief oogst, in fracties scheidt en hoogwaardige grondstoffen en duurzame bindmiddelen (biobased of waste-based) toepast in een beperkt aantal mengsels.



**Selectief oogsten**  
asfaltlagen, **hoogwaardig**  
gebruiken grondstoffen



Ontwikkeling en  
toepassing van  
**duurzame bindmiddelen**



**Certificeringssysteem**  
voor grond- en  
bouwstoffen



**Transparantie**  
in de keten van  
grondstoffen



Meer **ter plekke**  
**recyclen**, **minder**  
**primaire grondstoffen**  
importeren, en zo  
**transport** vermijden





# Ontwikkelspoor Slimme samenwerking in de keten



## Huidige situatie

We zien dat onderlinge afstemming onvoldoende effectief is en moeilijk te organiseren lijkt. Dit heeft tot gevolg dat in de asfaltketen inefficiëntie bestaat. Zoals bijvoorbeeld het niet optimaal geografisch benutten van gerecycled materiaal, primaire grondstoffen en bestaande productiecapaciteit. Opdrachtgevers stemmen onvoldoende met elkaar af, waardoor de opdrachtnemers te maken krijgen met een onduidelijke vraag naar kwaliteit en levensduur. De dealflow is daarom niet stabiel om een goed investeringsperspectief te bieden. Ook ontbreekt er onvoldoende basis om data uit te wisselen.



## Toekomstbeeld

We werken aan onderlinge afstemming en een duurzame organisatie van de keten. Bijvoorbeeld gericht op het gebruik van minder asfaltmengsels. Door de vraag naar asfalt te koppelen aan de productiecapaciteit zorgen we voor meer spreiding en uiteindelijk voor meer rust in de hele asfaltketen. Deze belangrijke strategische keuzes worden uitgevoerd via het NPDW en verder gedeeld via het CROW. Hierdoor krijgt de sector de ruimte zich op een duurzamere manier te organiseren.



**Samenwerking** in het Nationaal Platform Duurzame Wegverharding (NPDW)



Publieke opdrachtgevers die **samen overleggen** en **hetzelfde asfalt** vragen.